

# Axon trafo-filter

Axon's nye og enklere system for tømning av trafogruber er utviklet i samarbeid med Vattenfall, med tanke på bruk ved midlertidig oppstilling av transformatorer eller i nyere trafogruber hvor det er liten sannsynlighet for at det er større mengder med olje i vannet.

Løsningen finnes i flere forskjellige utgaver:

- Som mobilt system, hvor filtersystemet plasseres ut på våren, etter at snø og is har smeltet, og tas inn igjen på høsten, før frosten setter inn.
- Mobilt system som flyttes mellom de forskjellige transformatorene ved tømning av disse.
- Som permanent nedgrav system.

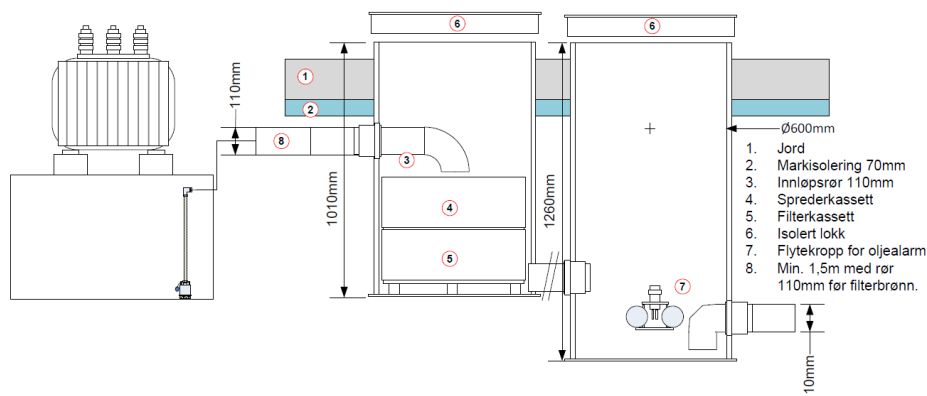
## Mobilt system



## Permanent system



# Axon trafo-filter



## PRODUKTBESKRIVELSE

Axon Miljøfilter Mini er to stykker 600mm brønner. En filterbrønn med en filterkassett for totalt ca. 30l absorbent (en sekk) og en deteksjonsbrønn med oljealarm.

## FUNKSJON

Axon Miljøfilter Mini er et filtersystem for rensing av oljeprodukter fra vann. Det forurensede vannet kommer inn fra toppen av filteret og synker ned gjennom et lag av spesialbehandlet torv som absorberer oljen og renser vannet fra forurensingen.

## FØR INSTALLASJON

Sjekk nøye for eventuelle transportskader. Skade på brønnene kan resultere i utlekking av forurenset vann.

## TILKOBLINGER

110 mm innløp, alternativt 32mm.

110 mm utløp

Koblingsboks for oljealarm

Pumpe med integrert vippe (start ca 170mm, stopp ca 100mm) med 32mm prk.

Når filteret er mettet vil olje trenge ned i pumpebrønnen og danne en leggeseg på toppen av vannspeilet. Flytekroppens elektroder skyves da fra vannfasen og over i oljefasen, hvorpå strømkretsen kortsluttes, alarmen utløses og pumpen stopper. Bytte av filterabsorbent bør gjøres før absorbenten er fullt mettet.

## BYTTE AV FILTERABSORBENT

1. Fjern lokket på filterenheten og fjern innløpsrøret (merket 3).
2. Fjern sprederkassetten (merket 4), og rengjør ved behov denne for olje.
3. Fargen på filterabsorbenten er sort når den er fullt mettet. Den mettede absorbenten fjernes og kassetten løftes bort (merket 5). Se til at hullene i filterkassetten og sprederkassetten er åpne.
4. Når den mettede absorbenten er fjernet rengjøres bunnen av brønnen nøye for eventuell olje.
5. Løft opp flytekroppen (merket 7) og rengjør for eventuell olje i utløpsbrønnen. Kontroller og rengjør forsiktig flytekroppens elektroder. Sett tilbake flytekroppen ned i brønnen.
6. Sett tilbake filterkassetten og fyll på med ny absorbent.
7. Sett tilbake sprederkassetten på toppen av filterkassetten.
8. Sett tilbake sprederrør og lokk.

Mettet absorbent skal behandles som farlig avfall.

## OBS!

Filterabsorbenten skal ikke pakkes/komprimeres i filterkassetten, bare spres forsiktig utover kassetten's areal. Absorbenten ekspanderer noe når den kommer i kontakt med vann første gangen, så la det derfor være en avstand på ca 3cm fra kant absorbent til toppen av kassetten. Det er kun kassetten merket 5 som skal fylles med absorbent. Kassetten merket 4 skal være tom.